



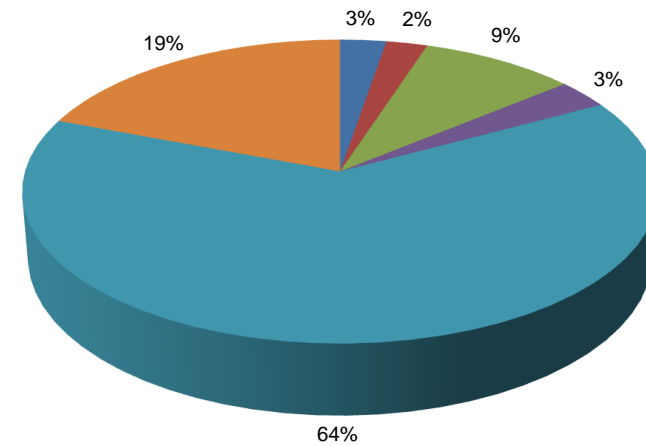
Aystetten
Gemeinde
Aystetten



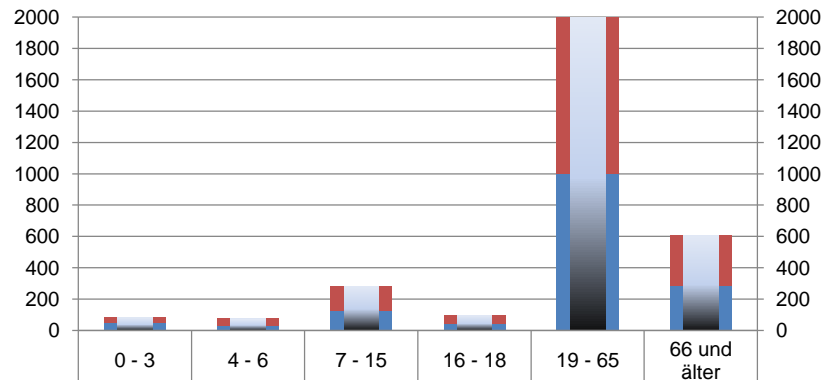
Einwohnerzahlen Aystetten: Stand 01.11.2011

Alter	Männlich	Weiblich	Gesamt
0 - 3	46	38	84 Kinder
4 - 6	30	45	75 Kinder
7 - 15	127	156	283 Kinder
16 - 18	40	57	97 Jugendliche
19 - 65	1003	998	2001 Erwachsene
66 und älter	282	323	605 Erwachsene
Summe	1528	1617	3145 Einwohner
Anteile	48,59%	51,41%	

■ 0 - 3 ■ 4 - 6 ■ 7 - 15 ■ 16 - 18 ■ 19 - 65 ■ 66 und älter



■ Männlich ■ Weiblich ■ Gesamt



■ Weiblich	38	45	156	57	998	323
■ Männlich	46	30	127	40	1003	282
■ Gesamt	84	75	283	97	2001	605



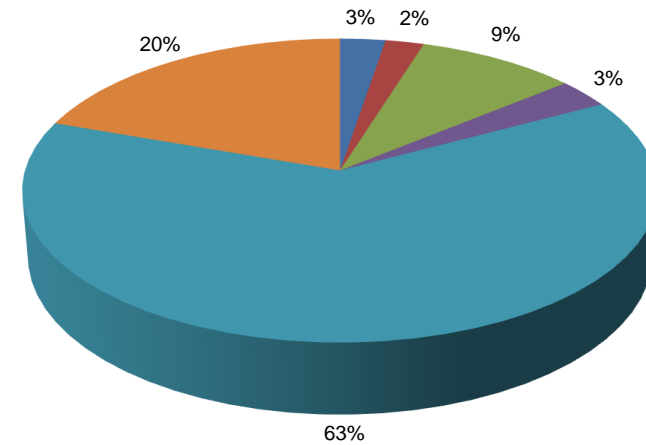
Aystetten
Gemeinde
Aystetten



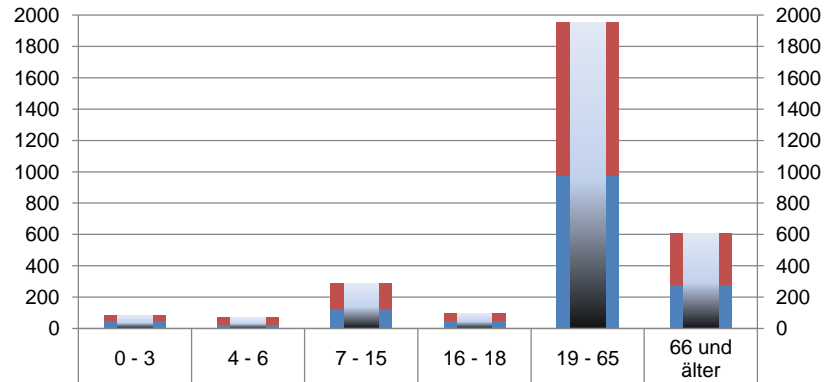
Einwohnerzahlen Aystetten: Stand 01.11.2010

Alter	Männlich	Weiblich	Gesamt
0 - 3	48	33	81 Kinder
4 - 6	23	46	69 Kinder
7 - 15	125	161	286 Kinder
16 - 18	46	50	96 Jugendliche
19 - 65	975	978	1953 Erwachsene
66 und älter	281	327	608 Erwachsene
Summe	1498	1595	3093 Einwohner
Anteile	48,43%	51,57%	

0 - 3 4 - 6 7 - 15 16 - 18 19 - 65 66 und älter



Männlich Weiblich Gesamt



	0 - 3	4 - 6	7 - 15	16 - 18	19 - 65	66 und älter
■ Weiblich	33	46	161	50	978	327
■ Männlich	48	23	125	46	975	281
■ Gesamt	81	69	286	96	1953	608



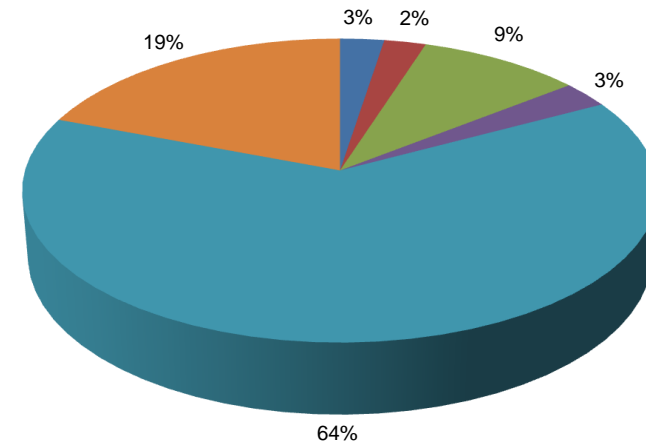
Aystetten
Gemeinde
Aystetten



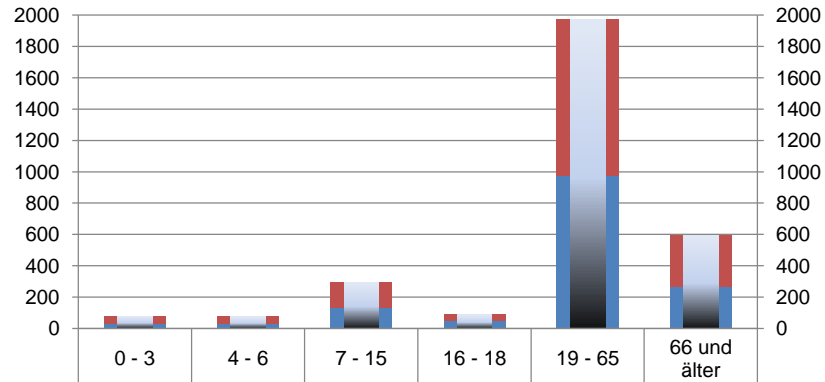
Einwohnerzahlen Aystetten: Stand 01.11.2009

Alter	Männlich	Weiblich	Gesamt
0 - 3	34	45	79 Kinder
4 - 6	30	45	75 Kinder
7 - 15	129	164	293 Kinder
16 - 18	49	38	87 Jugendliche
19 - 65	973	998	1971 Erwachsene
66 und älter	268	328	596 Erwachsene
Summe	1483	1618	3101 Einwohner
Anteile	47,82%	52,18%	

0 - 3 4 - 6 7 - 15 16 - 18 19 - 65 66 und älter



Männlich Weiblich Gesamt



	0 - 3	4 - 6	7 - 15	16 - 18	19 - 65	66 und älter
■ Weiblich	45	45	164	38	998	328
■ Männlich	34	30	129	49	973	268
■ Gesamt	79	75	293	87	1971	596



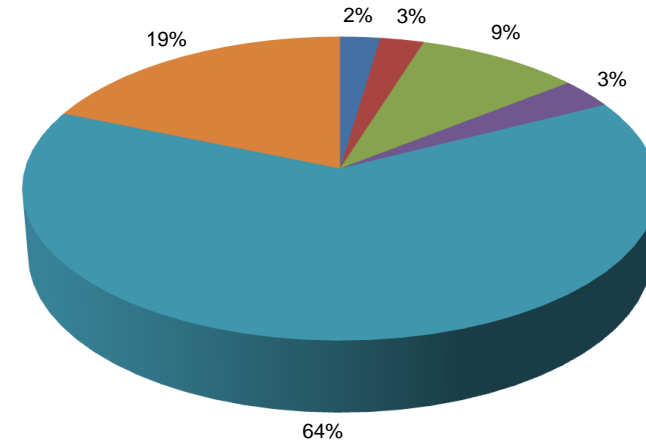
Aystetten
Gemeinde
Aystetten



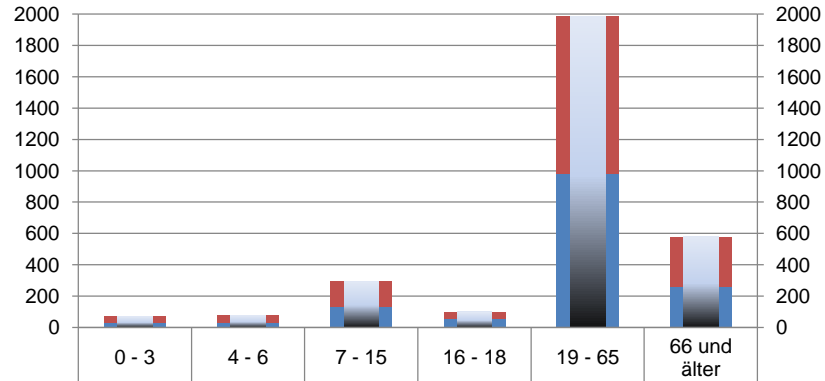
Einwohnerzahlen Aystetten: Stand 01.11.2008

Alter	Männlich	Weiblich	Gesamt
0 - 3	29	43	72 Kinder
4 - 6	33	46	79 Kinder
7 - 15	129	166	295 Kinder
16 - 18	58	41	99 Jugendliche
19 - 65	981	1003	1984 Erwachsene
66 und älter	262	319	581 Erwachsene
Summe	1492	1618	3110 Einwohner
Anteile	47,97%	52,03%	

0 - 3 4 - 6 7 - 15 16 - 18 19 - 65 66 und älter



Männlich Weiblich Gesamt



	0 - 3	4 - 6	7 - 15	16 - 18	19 - 65	66 und älter
Weiblich	43	46	166	41	1003	319
Männlich	29	33	129	58	981	262
Gesamt	72	79	295	99	1984	581